

Województwo: śląskie

Powiat: raciborski

Jednostka ewidencyjna: 241105\_5 Kuźnia Raciborska - obszar wiejski

Obręb ewidencyjny: 7 SIEDLISKA

Godło mapy: 6.128.23.13.4.6.128.23.18.2

Nr kancelaryjny: SG.6642.1.798.2025

# KOPIA MAPY ZASADNICZEJ

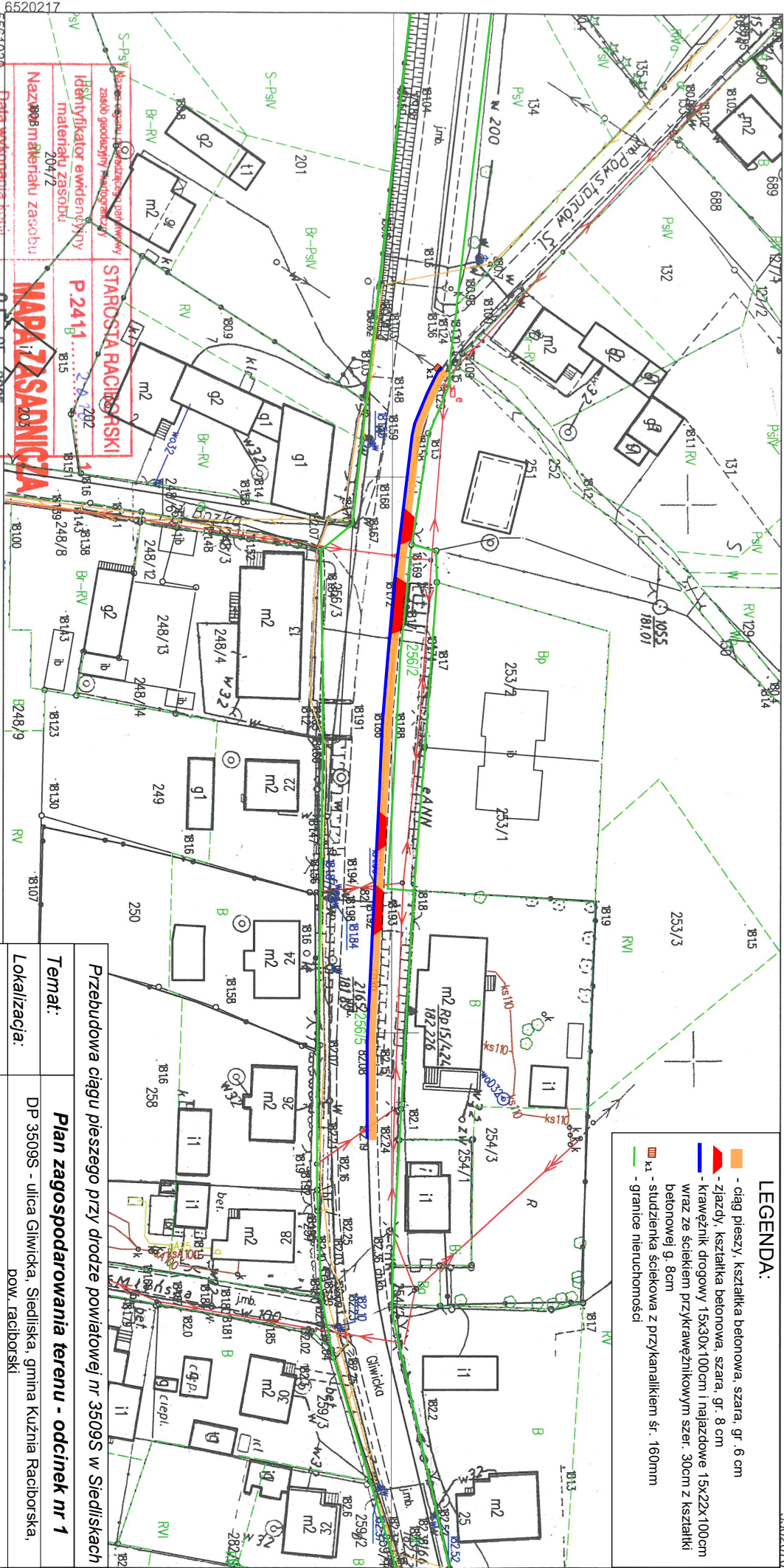
Skala 1:1000

Nie wszystkie dane ewidencyjne wykazane na niniejszej mapie spełniają wymagania dokładnościowe określone w przepisach prawa.

**STAROSTA RACIBORSKI**  
**Plac Stefana Okrzei 4**  
**47-400 RACIBÓRZ**

## LEGENDA:

- ciąg pieszy, kształtka betonowa, szara, gr. 6 cm
- zjazd, kształtka betonowa, szara, gr. 8 cm
- krawężnik drogowy 15x30x100cm i nagazdowe 15x22x100cm wraz ze ściekiem przykrawężnikowym szer. 30cm z kształtki betonowej g. 8cm
- studzienka ściekowa z przykanalikiem str. 160mm
- granice nieruchomości



Data wykonania kopii: 05-05-2025	
materiału zasobu Z up. STY	
Imię, nazwisko i podpis osoby odpowiedzialnej: <i>Łukasz Szewczyk</i>	
Lukasz Szewczyk	

INSPEKTOR  
W Międzyzdrojach

Przebudowa ciągu pieszego przy drodze powiatowej nr 3509S w Siedliskach	
Temat:	Plan zagospodarowania terenu - odcinek nr 1
Lokalizacja:	DP 3509S - ulica Gliwicka, Siedliska, gmina Kuźnia Raciborska, pow. raciborski
Inwestor:	Powiatowy Zarząd Dróg w Raciborzu, ul. 1 Maja 3, 47-400 Racibórz
Rysunek nr 2	Skala: 1 : 1000
Data opracowania: maj 2025.	